

ARAZ

RESIDENTIAL COMPLEX

مجتمع مسكونی

آراز



ARAZ

RESIDENTIAL COMPLEX

RESIDENTIAL PROJECT
2021-2022

مجتمع مسکونی آراز

موقعیت: مازندران، رامسر

کارفرما: آقایان محمدی-موسوی

هماهنگی: ۰۹۱۲۴۹۷۶۶۱۲-۰۹۱۱۱۹۴۲۶۰۱

مشاور پروژه:

شرکت مهندسین مشاور پی آیند اکنون

آرشیکت:

دکتر مصطفی شهبازیان - دکتر آناهیتا ظریف پور

دفتر VIP مشاور پروژه:

تهران، زعفرانیه، خیابان مقدس اردبیلی پلاک ۹۸، ساختمان پالم

هماهنگی: ۰۹۱۲۴۰۲۰۹۵-۰۲۱۲۲۶۵۴۳۶۳

فکس: ۰۲۱۲۲۶۵۸۲۶۹

مجموعه ساختمانی آراز افتخار دارد با ساخت پروژه های متفاوت در شمال کشور در خدمت هموطنان عزیز ایرانی و کسانی باشد، که دوست دارند تجربه متفاوتی با در نظر گرفتن شرایط خاص در صنعت ساختمان را داشته باشند.



فضاها

طبقه زیر زمین ۱ - پارکینگ انبار	Underground floor Parking Store
طبقه همکف لابی تجاری	Ground floor Lobby Commercial
طبقه اول تجاری	First floor Commercial
طبقه دوم تا ششم واحد‌های مسکونی	Second to sixth floor Residential Units

پروژه مسکونی آراز

مجتمع مسکونی آراز با مساحتی در حدود ۳۰۰۰ مترمربع در شش طبقه روی همکف و یک طبقه زیرزمین و در زمینی به مساحت ۴۳۰ متر مربع قرار گرفته است، این مجتمع در موقعیتی ممتاز دارای چشم انداز بی نظیر و دید به سمت دریا و جنگل طراحی شده است. در عین حال در طراحی این مجتمع به کوچکترین جزئیات توجه خاص شده است، همچنین این مجتمع دارای لابی لوکس و دو واحد مسکونی با متراژ ۱۸۰ و ۱۶۵ متر در هر طبقه با طراحی خاص و لاکچری می باشد.

01

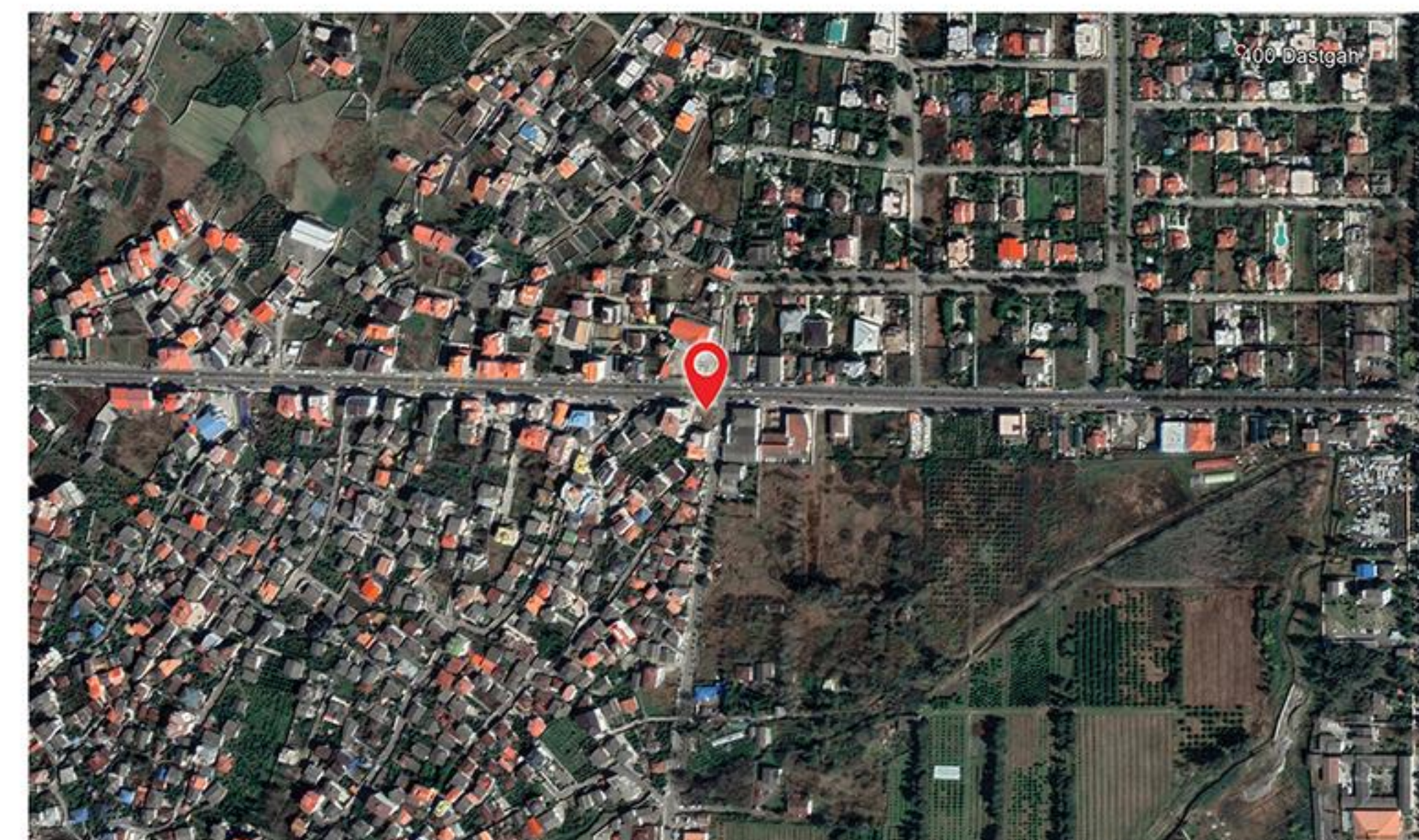
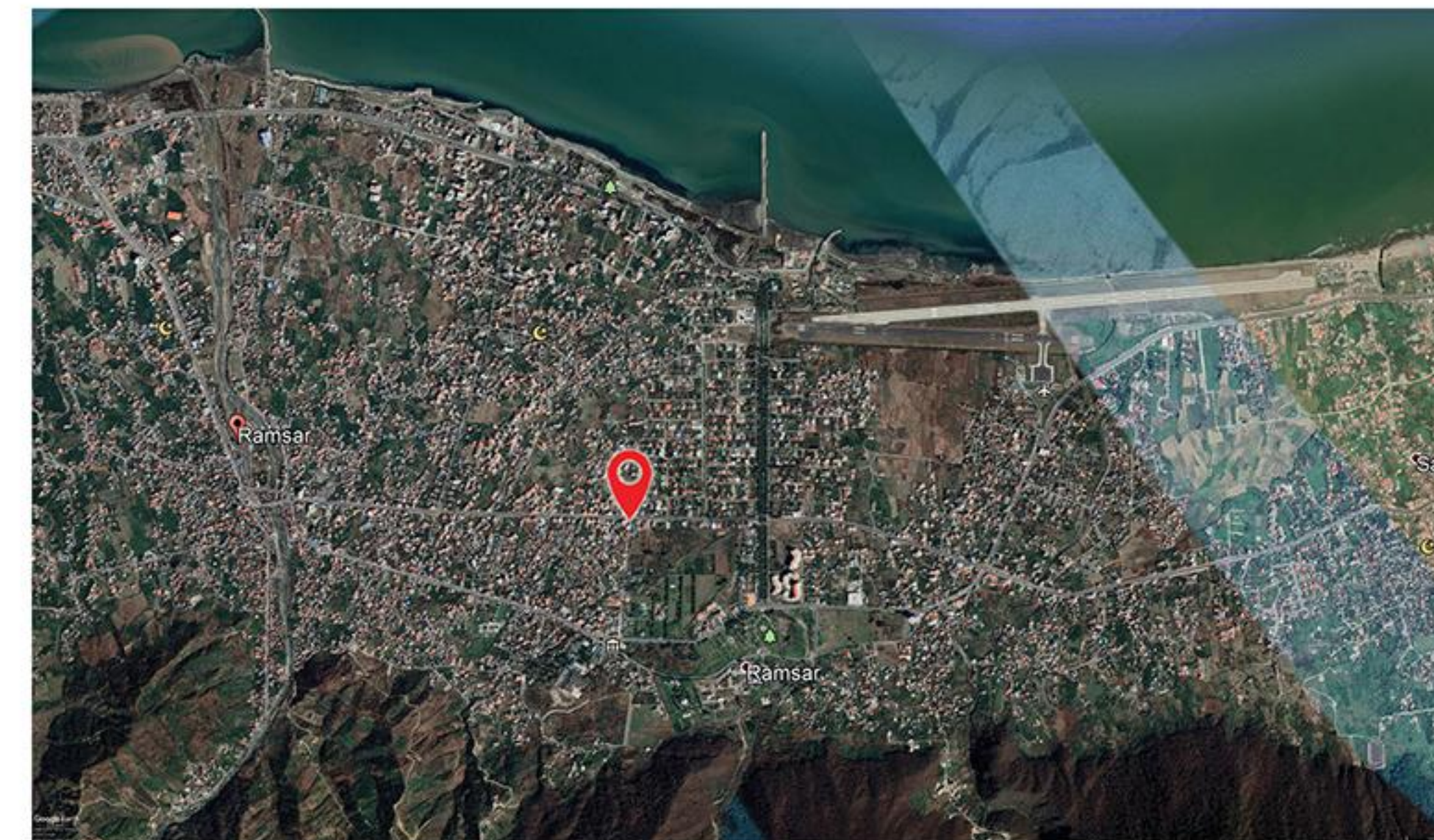
ARAZ
RESIDENTIAL COMPLEX



استان مازندران با حدود ۲۴ هزار کیلومتر مربع مساحت بین ۴۷ دقیقه تا ۳۸ درجه و ۵ دقیقه عرض شمالی و ۵۰ درجه و ۳۴ دقیقه تا ۵۶ درجه و ۱۴ دقیقه طول شرقی قرار گرفته است استان مازندران از امکانات و جاذبه های طبیعی و فرهنگی فراوانی در توسعه صنعت گردشگری و مبادلات فرهنگی در سطح منطقه ای و ملی برخوردار است اگرچه مازندران استانی توریستی است، اما شهرهای مختلف آن از جنبه‌هایی متفاوت مورد توجه گردشگران قرار گرفته‌اند. یکی از این شهرها، شهرستان رامسر است که با زیبایی وصف ناپذیر در انتهای غربی استان مازندران در دامنه جنگلی و زیبای البرز و سواحل رؤیایی دریای خزر آرمیده و با برخورداری از جاذبه‌های گردشگری و امکانات اقامتی، پذیرایی و تفریحی و کوتاهترین فاصله بین کوه و دریا با لقب عروس شهرهای ایران به عنوان قطب مهم گردشگری در کشور و حتی جهان مطرح است



Iran-Mazandaran
Ramsar



03

ARAZ
RESIDENTIAL COMPLEX

ARAZ

RESIDENTIAL COMPLEX

توجیه طرح

پیشرفت و آبادانی هر چه بیشتر میهن عزیزمان در تمامی مناطق گوهربار آن از اهداف هر پروژه عمرانی و بالطبع خدمت گذاران و سرمایه گذاران دلسوز در ایران عزیز می باشد. اکنون به منظور جذب هر چه بیشتر گردشگر و کمک به صنعت توریسم و خصوصاً اقتصاد منطقه مستعد و بی نظیر شمال کشور که از اهداف مهم و طراز اول همگی متخصصین فن و اقتصاد دانان این سرزمین می باشد ما شهر بی بدیل و استثنائی رامسر را که خود بهشت کوچک و کاملیست بر روی زمین و در قلب استان بزرگ مازندران قرار دارد را برگزیده ایم و تلاش نموده ایم تا مجموعه ای فراخور همه سلیقه ها فراهم نمائیم.



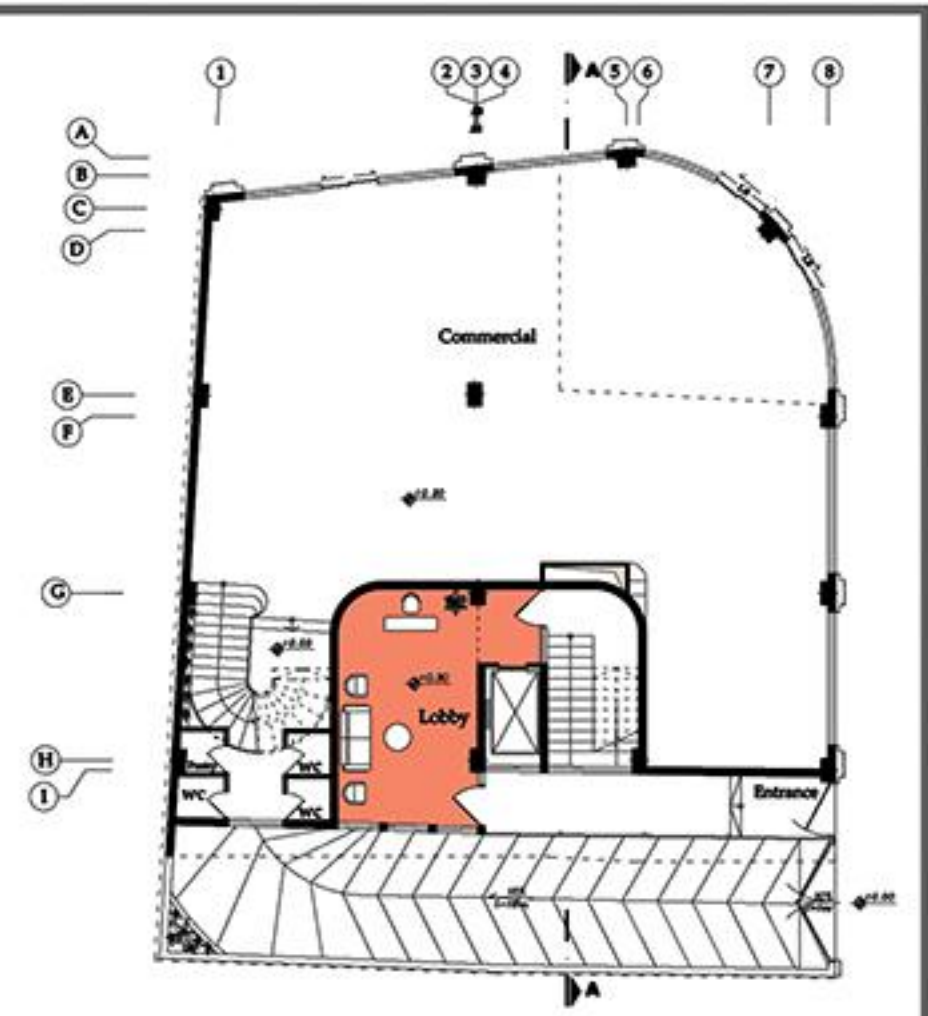


NIGHT
LIGHTING



EXTERIOR
DESIGN

07
ARAZ
RESIDENTIAL COMPLEX

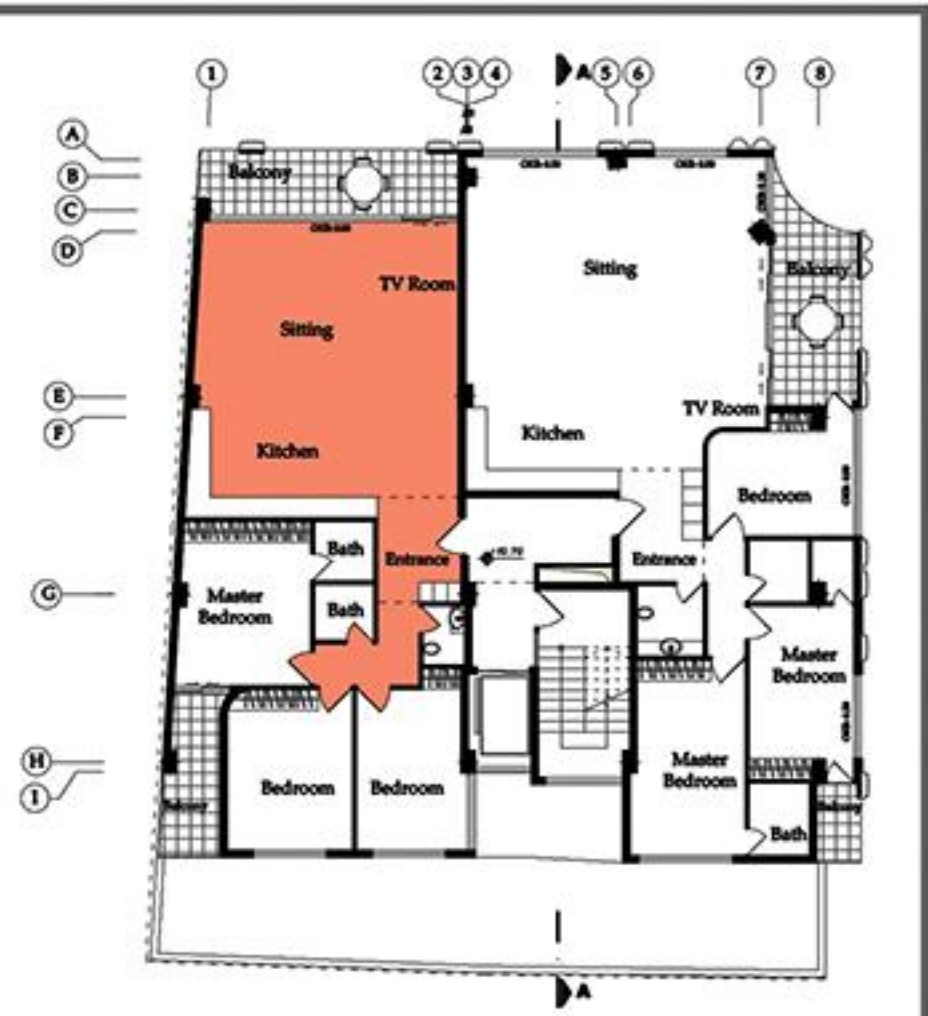


LOBBY



INTERIOR
DESIGN

09
ARAZ
RESIDENTIAL COMPLEX



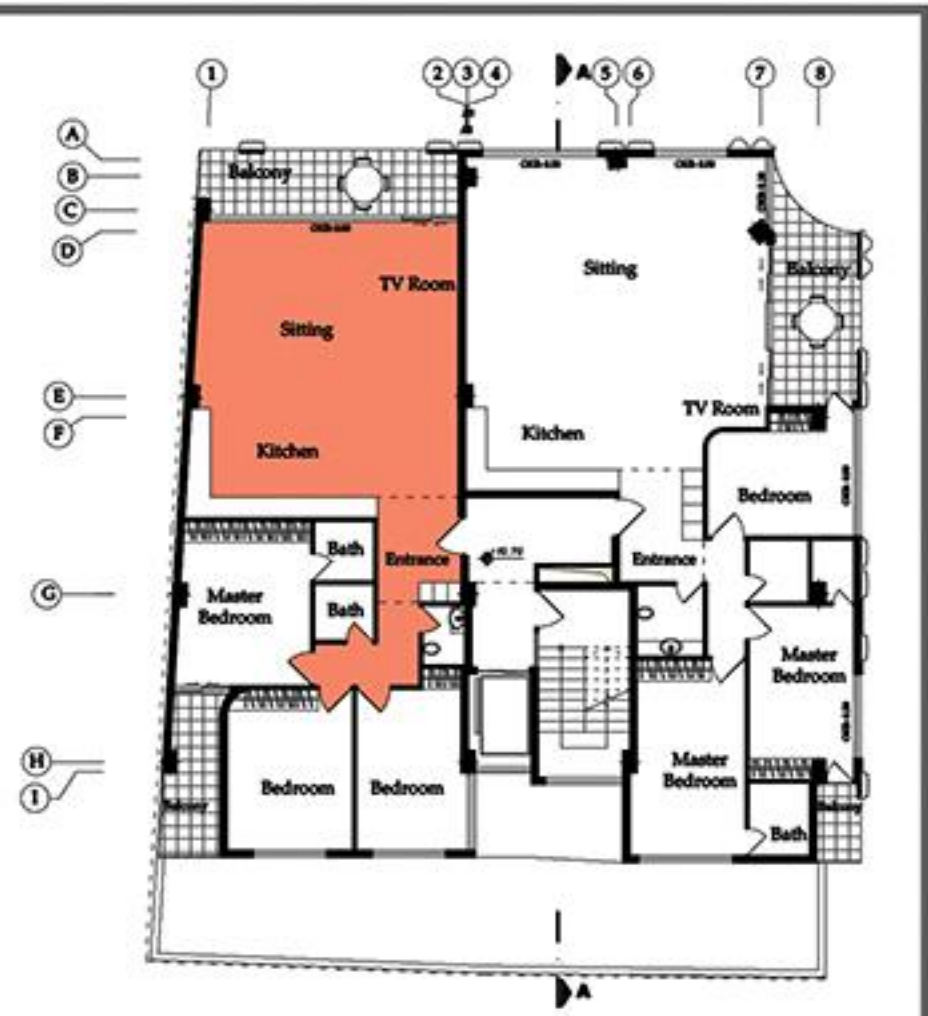
WESTERN UNIT



SITTING & ENTRANCE
(TYPE A)

INTERIOR
DESIGN

11
ARAZ
RESIDENTIAL COMPLEX



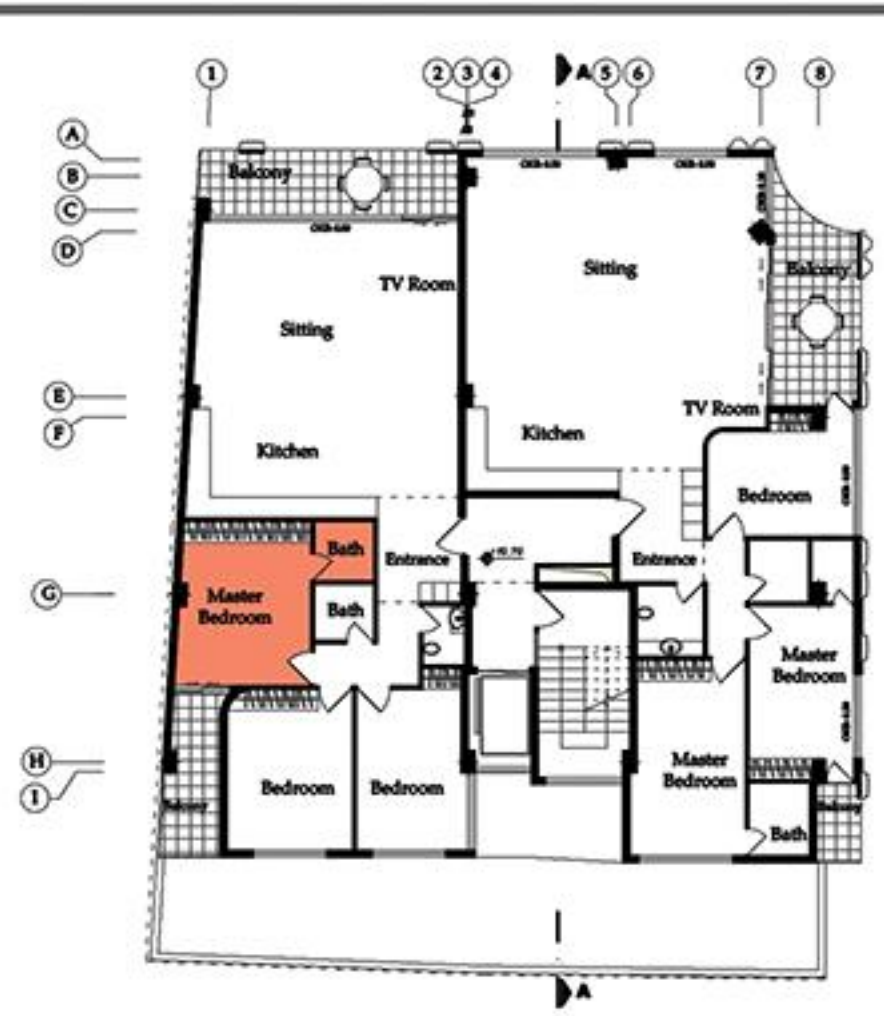
WESTERN UNIT



SITTING & ENTRANCE
(TYPE B)

INTERIOR
DESIGN

13
A R A Z
RESIDENTIAL COMPLEX



WESTERN UNIT



MASTER BEDROOM



INTERIOR
DESIGN

15
ARAZ
RESIDENTIAL COMPLEX



WESTERN UNIT

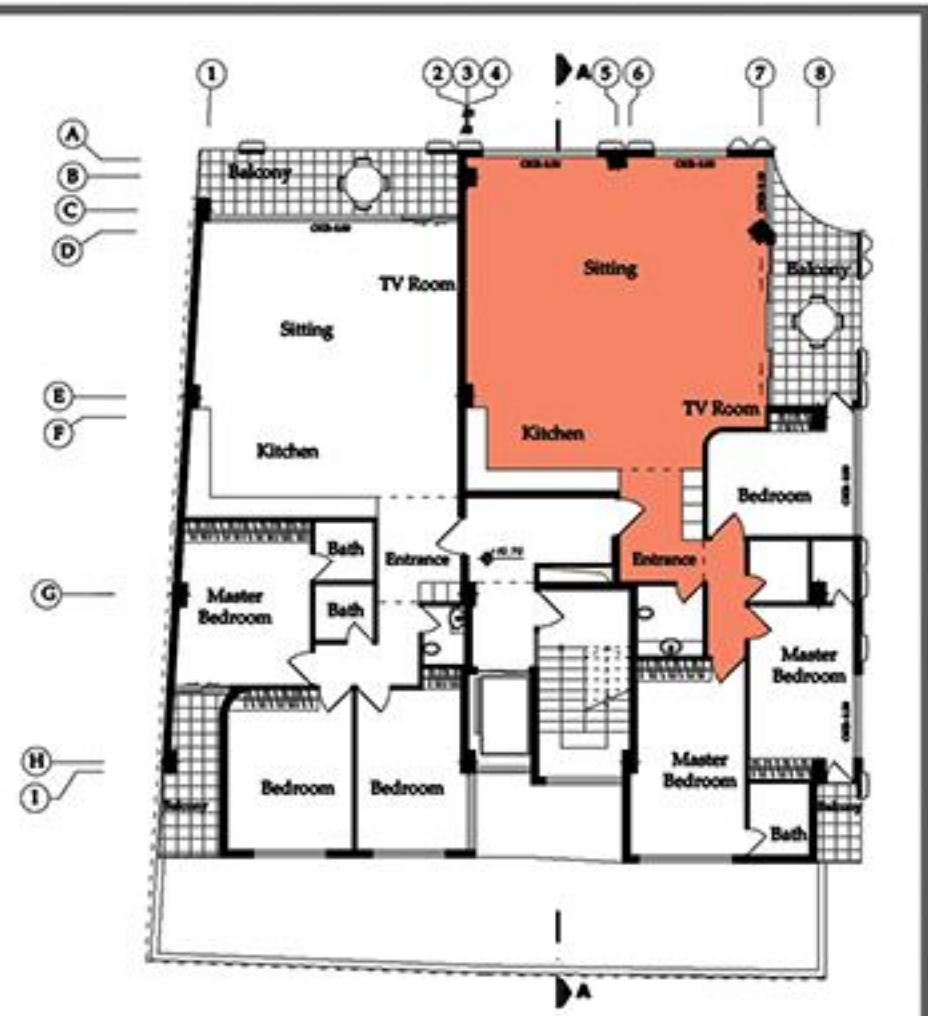


BEDROOM & WC



INTERIOR
DESIGN

17
ARAZ
RESIDENTIAL COMPLEX



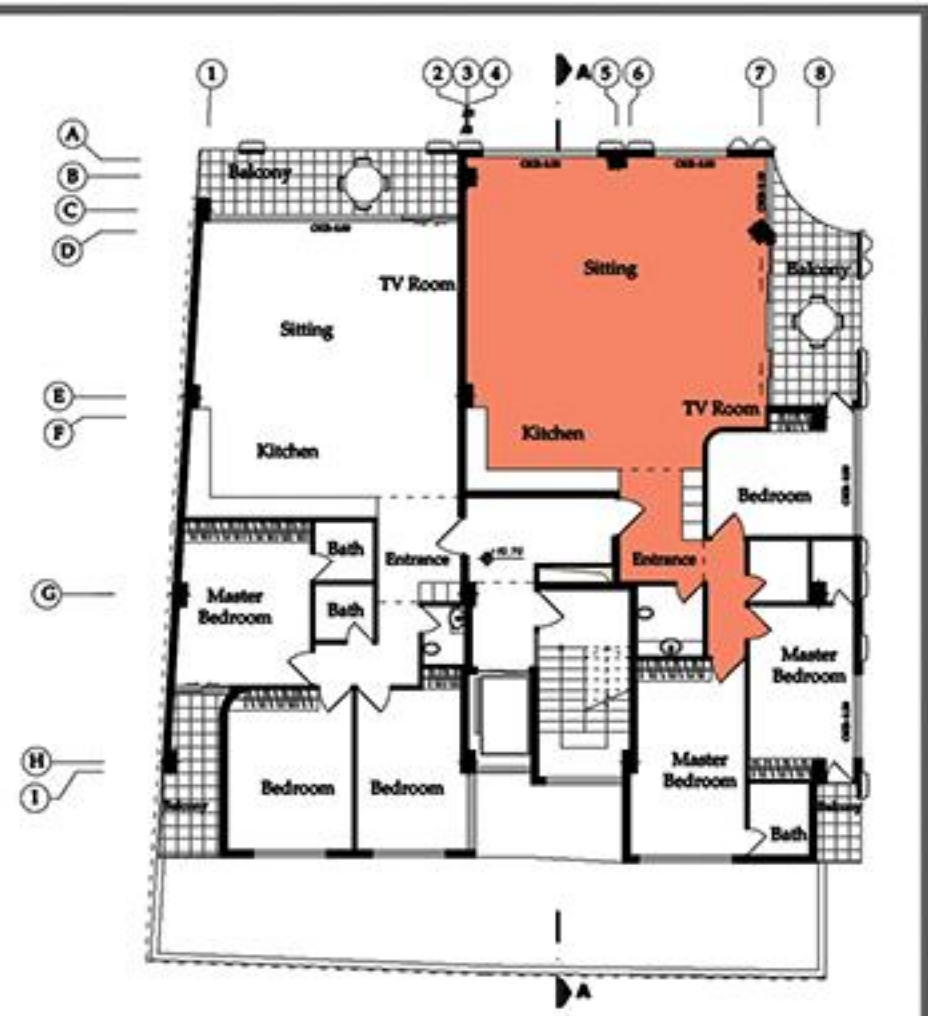
EASTERN UNIT

SITTING & ENTRANCE
(TYPE A)



INTERIOR
DESIGN

19
ARAZ
RESIDENTIAL COMPLEX



EASTERN UNIT



SITTING & ENTRANCE
(TYPE B)

INTERIOR
DESIGN

21
ARAZ
RESIDENTIAL COMPLEX



EASTERN UNIT

MASTER BEDROOM



INTERIOR
DESIGN

23
ARAZ
RESIDENTIAL COMPLEX



EASTERN UNIT

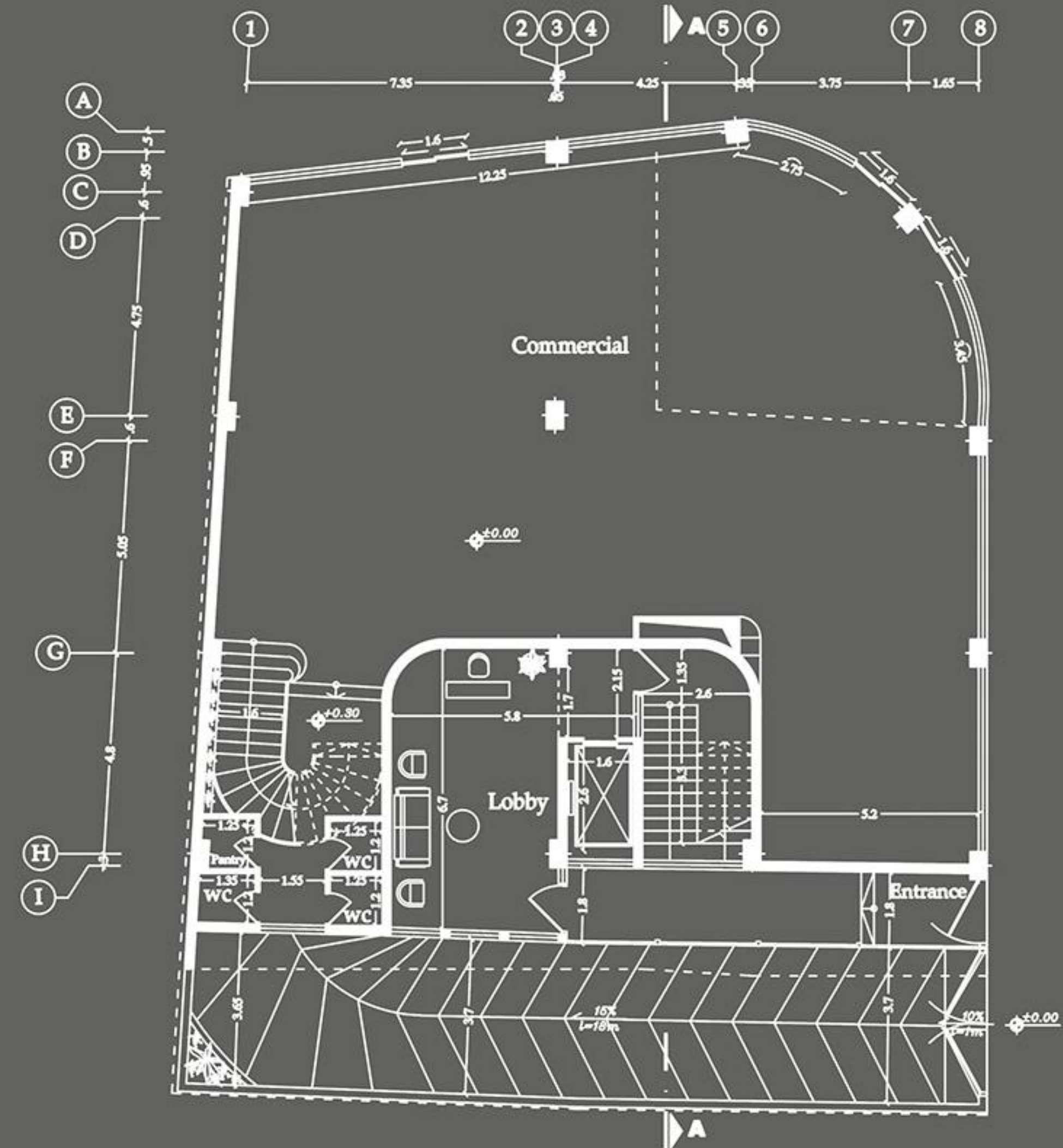


MASTERBEDROOM & WC



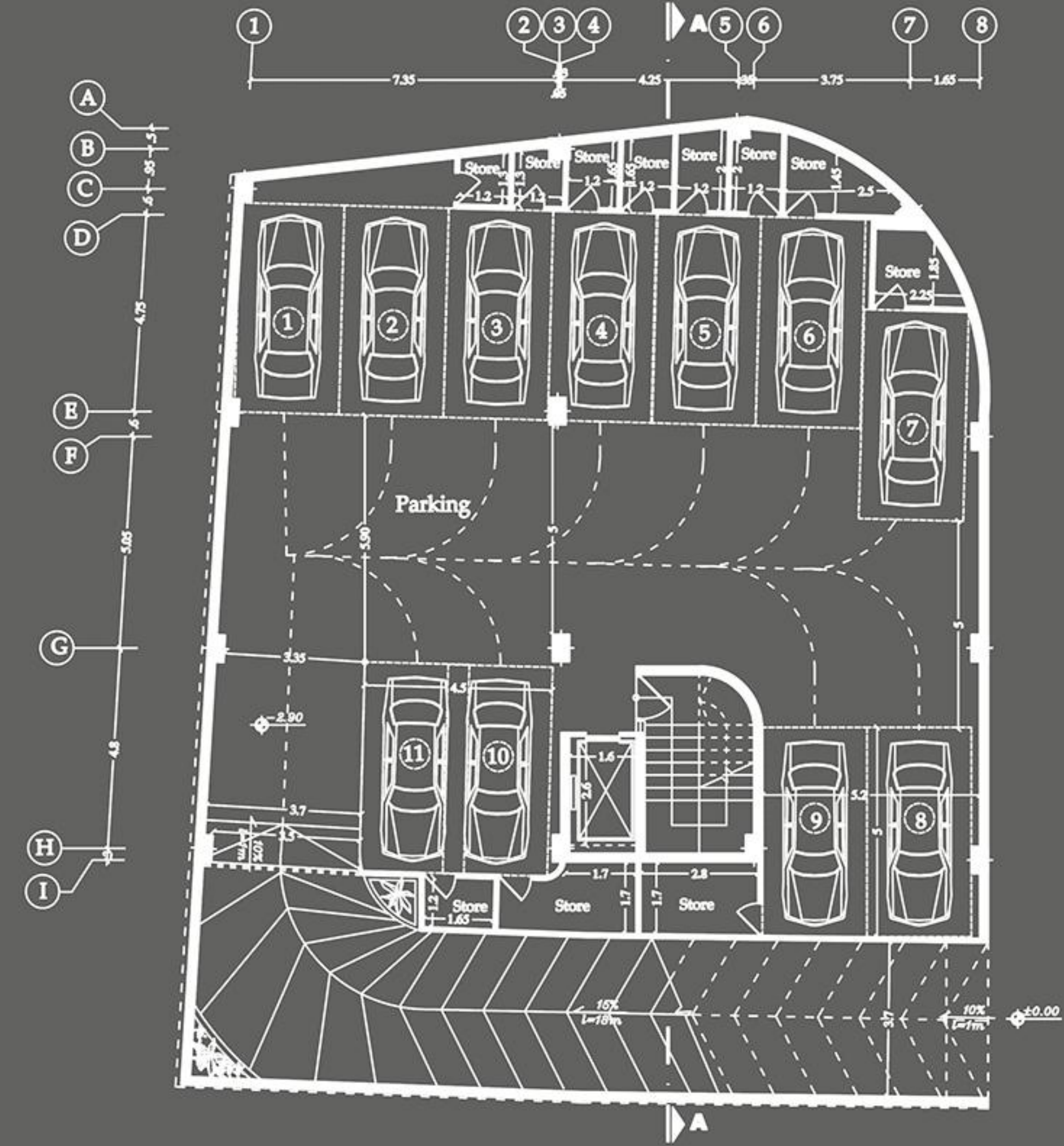
INTERIOR
DESIGN

25
ARAZ
RESIDENTIAL COMPLEX



Ground floor

طبقه همکف



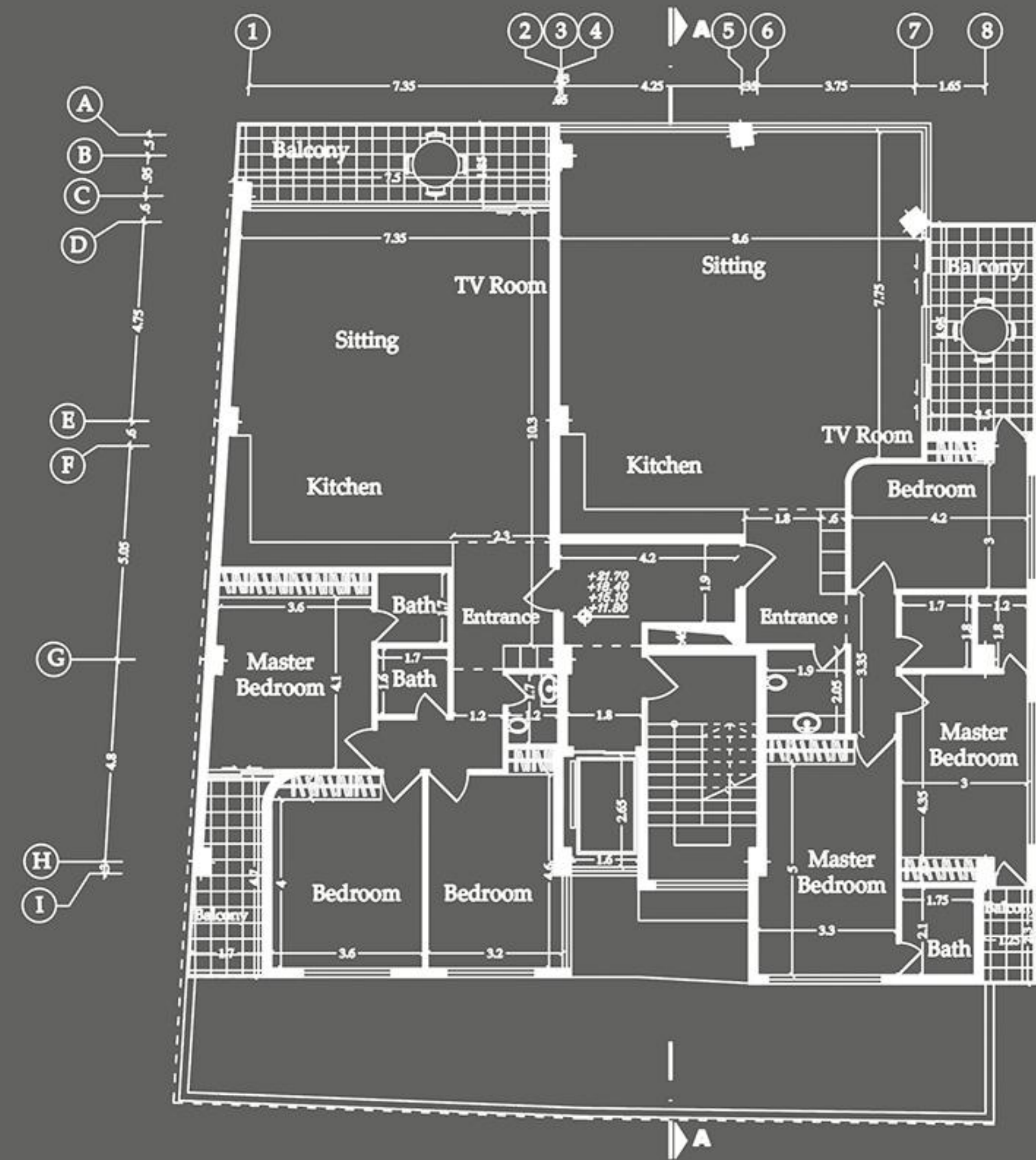
Underground floor

طبقه زیرزمین

PLANS

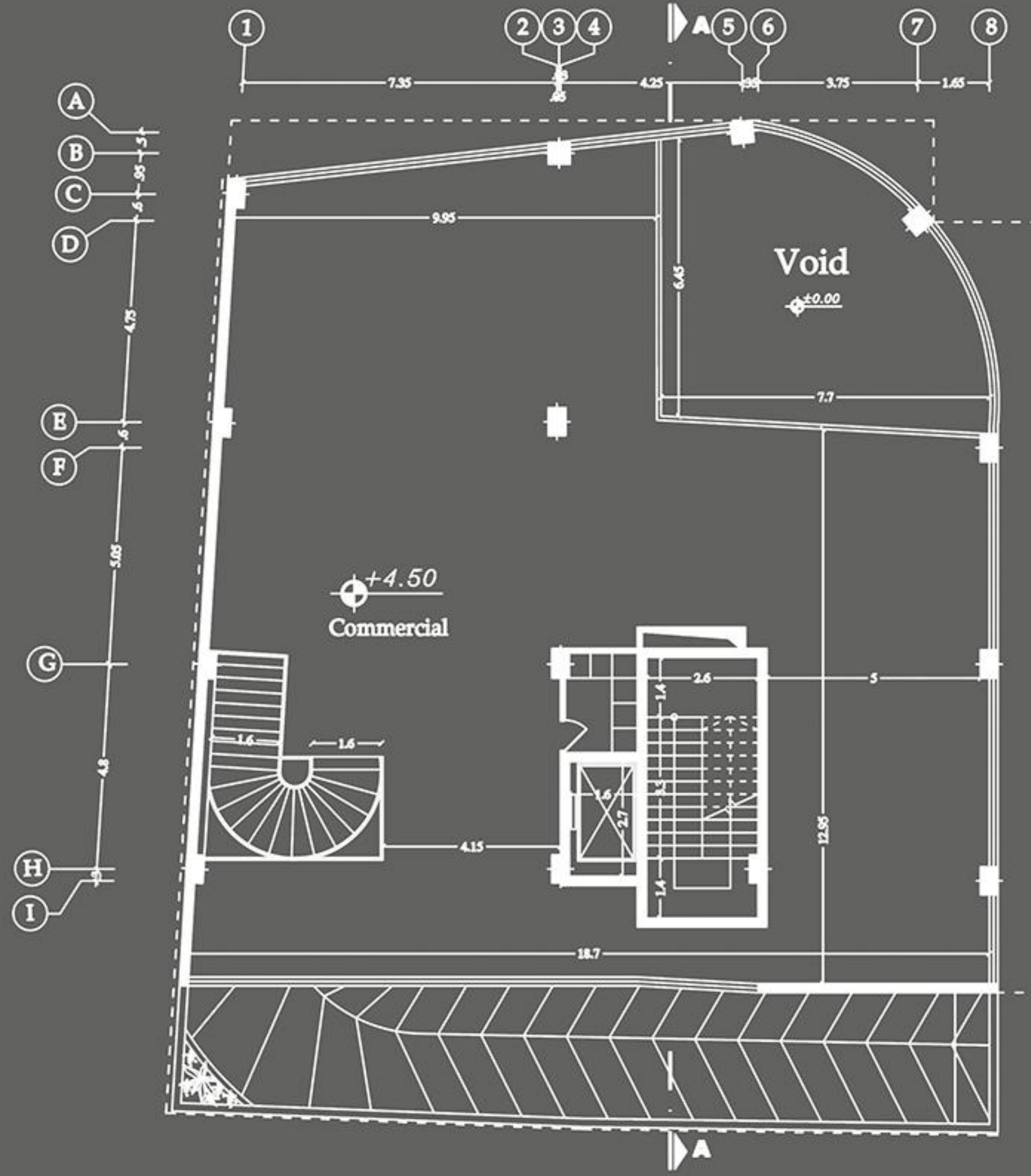
27

ARAZ
RESIDENTIAL COMPLEX



Second to sixth floor

طبقه اول تا ششم

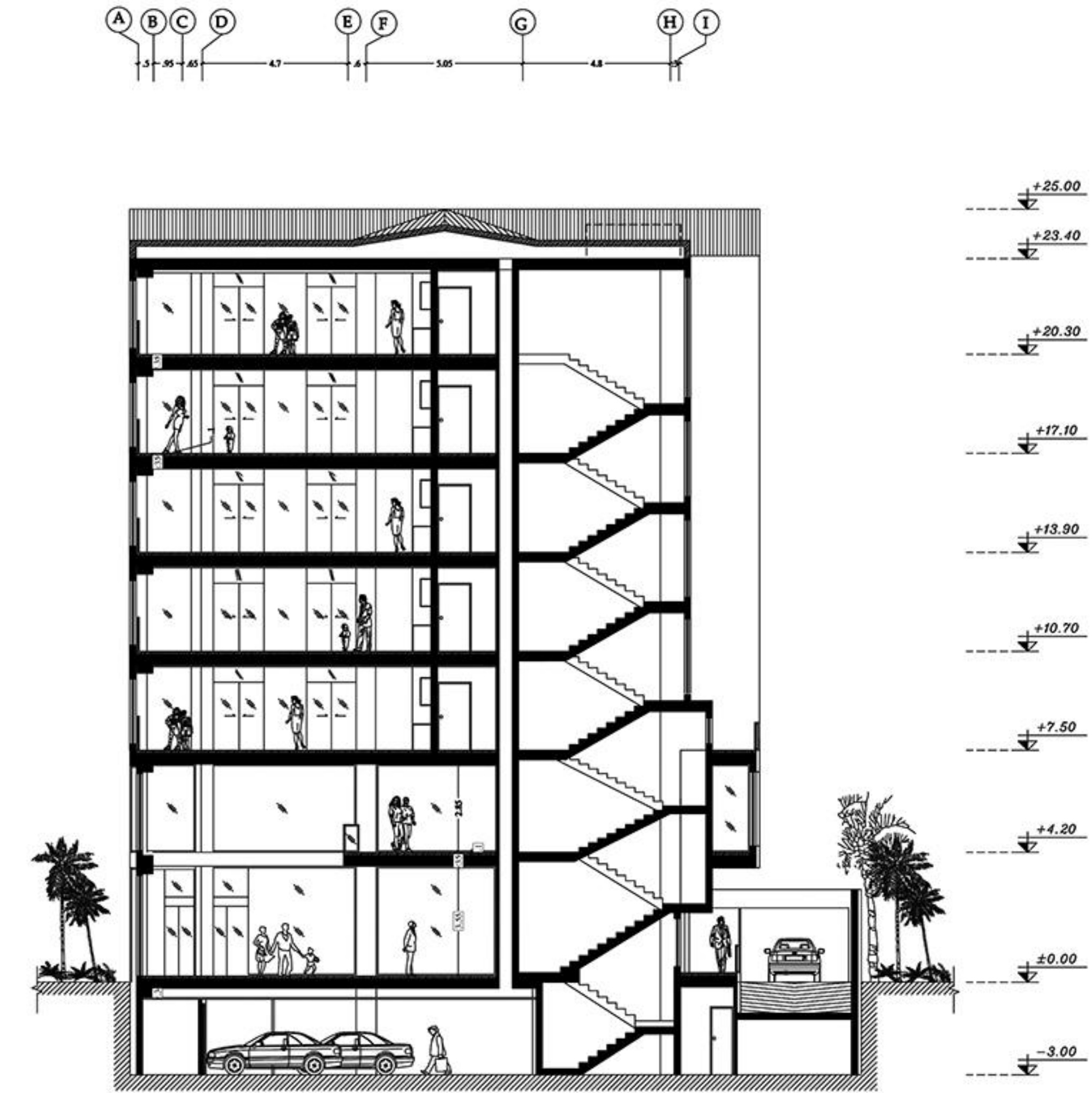


First floor

طبقه اول

PLANS

29
ARAZ
RESIDENTIAL COMPLEX



Section A-A

مقطع A-A

SECTION

31

ARAZ
RESIDENTIAL COMPLEX



ARAZ

RESIDENTIAL COMPLEX

مجتمع مسكونی

آراز